

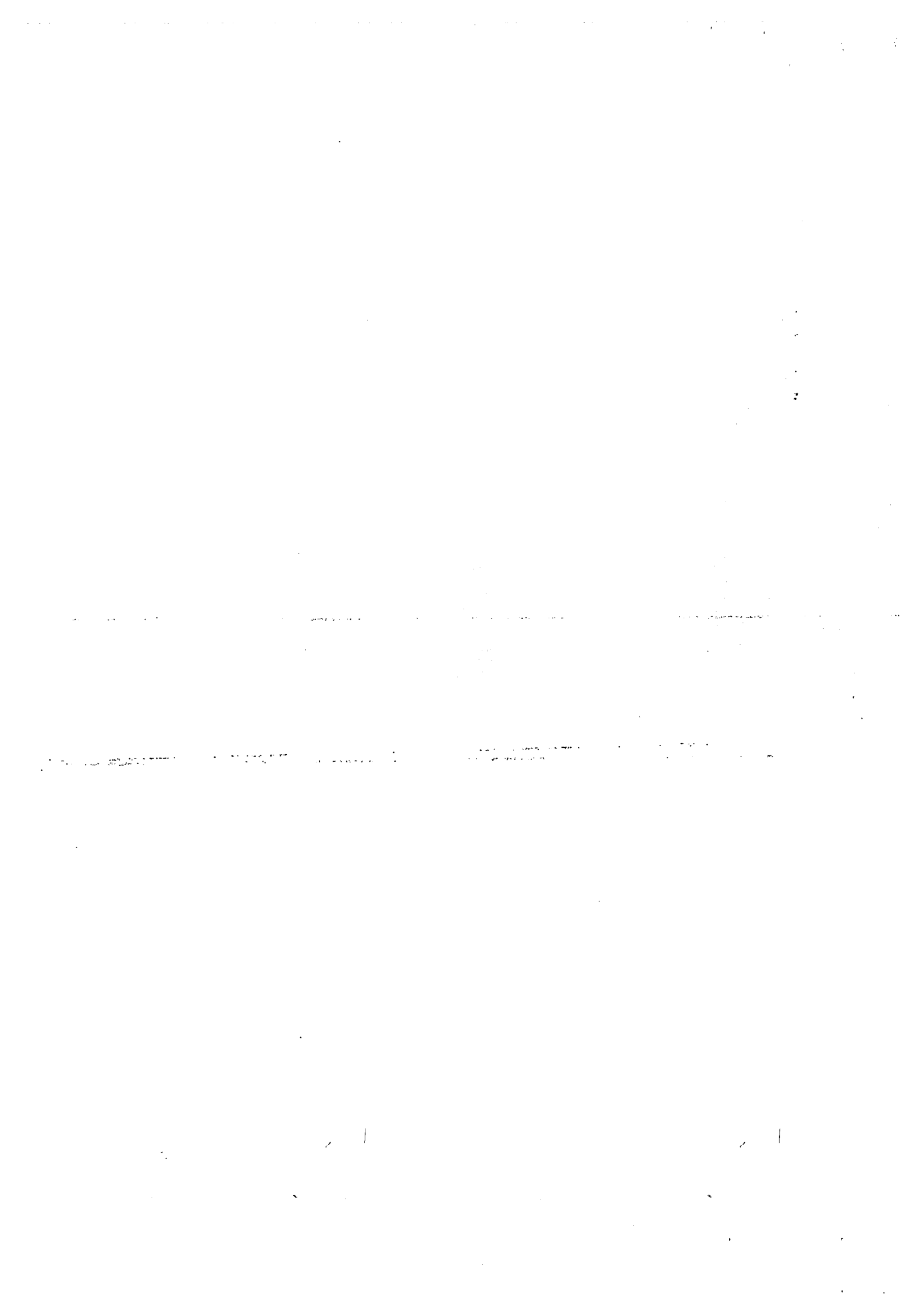
Exemplaire TFTN

**TE FARE TAUHITI NUI-MAISON DE LA CULTURE**

**COMPTE FINANCIER  
DE L'EXERCICE 2017**

Présenté par

**Monsieur Yves GATTY du 1er janvier 2017 au 31 décembre 2017**



Organisme : 118 TE FARE TAUHITI NUI-MAISON DE LA CULTURE

ETAT DE CONSOMMATION ET DE REALISATION

Exercice : 2017

Ucg : B18 Budget Principal

DEPENSES

Compte	Programme	Libellé	Crédits ouverts	Mandats ou OR émis	Mandats ou OR annulés	Crédits disponibles	% Cred. Cons.
1312	201002001	INVESTISSEMENT					
1312	20140202	INVESTISSEMENT					
1312		INVESTISSEMENT					
1312	20160201	INVESTISSEMENT					
1312	20140201	INVESTISSEMENT					
1312	20150202	INVESTISSEMENT					
1312	20150201	INVESTISSEMENT					
131		SUBVENTION EQUIPEMEN	5 184 573	5 131 223		53 350	
1312		INVESTISSEMENT					
1312	200902001	INVESTISSEMENT					
		<b>Sous-total</b>	<b>5 184 573</b>	<b>5 131 223</b>		<b>53 350</b>	<b>98,97</b>
139		SUB. INV. INSCR...	38 821 617	34 689 005		4 132 612	89,35
		<b>Sous-total</b>	<b>38 821 617</b>	<b>34 689 005</b>		<b>4 132 612</b>	<b>89,35</b>
205	20140201	CONCESSIONS DROITS					
205		CONCESSIONS DROITS	3 000 000	831 133		2 168 867	
		<b>Sous-total</b>	<b>3 000 000</b>	<b>831 133</b>		<b>2 168 867</b>	<b>27,70</b>
213	20150201	CONSTRUCTIONS					
213		CONSTRUCTIONS	2 000 000			2 000 000	
		<b>Sous-total</b>	<b>2 000 000</b>			<b>2 000 000</b>	<b>00,00</b>
215	20140201	INST. TECHN. MAT. OU					
215	20140202	INST. TECHN. MAT. OU					
215	20170201	INST. TECHN. MAT. OU	11 000 000	10 577 981		422 019	
215	20170203	INST. TECHN. MAT. OU	27 000 000	1 761 527		25 238 473	
215		INST. TECHN. MAT. OU	124 061 979	108 876 147		15 185 832	
		<b>Sous-total</b>	<b>162 061 979</b>	<b>121 215 655</b>		<b>40 846 324</b>	<b>74,80</b>
216		COLLECTIONS	13 100 000	13 094 087		5 913	99,95
		<b>Sous-total</b>	<b>13 100 000</b>	<b>13 094 087</b>		<b>5 913</b>	<b>99,95</b>

Organisme : 118 TE FARE TAUHITI NUI-MAISON DE LA CULTURE

ETAT DE CONSOMMATION ET DE REALISATION

Exercice : 2017

Ucg : B18 Budget Principal

DEPENSES

Compte	Programme	Libellé	Crédits ouverts	Mandats ou OR émis	Mandats ou OR annulés	Crédits disponibles	% Cred. Cons.
218	20140201	AUT. IMMOB. CORPOR					
218		AUT. IMMOB. CORPOR	8 301 909	5 886 715		2 415 194	
		<b>Sous-total</b>	<b>8 301 909</b>	<b>5 886 715</b>		<b>2 415 194</b>	<b>70,91</b>
231	20170204	IMMOB. EN COURS					
231	20170202	IMMOB. EN COURS	20 000 000	19 232 619		767 381	
231		IMMOB. EN COURS	44 367 886	3 327 424		41 040 462	
		<b>Sous-total</b>	<b>64 367 886</b>	<b>22 560 043</b>		<b>41 807 843</b>	<b>35,05</b>
275		DEPOTS ET CAUTIONN	10 200			10 200	
		<b>Sous-total</b>	<b>10 200</b>			<b>10 200</b>	<b>00,00</b>
281		AMORT. IMMOB. CORPOR	330 000			330 000	
		<b>Sous-total</b>	<b>330 000</b>			<b>330 000</b>	<b>00,00</b>
<b>Total Investissement</b>			<b>297 178 164</b>	<b>203 407 861</b>		<b>93 770 303</b>	<b>68,45</b>

Organisme : 118 TE FARE TAUHITI NUI-MAISON DE LA CULTURE

## ETAT DE CONSOMMATION ET DE REALISATION

Exercice : 2017

Ucg : B18 Budget Principal

## DEPENSES

Compte	Programme	Libellé	Crédits ouverts	Mandats ou OR émis	Mandats ou OR annulés	Crédits disponibles	% Cred. Cons.
606	20160102	ACHATS APPRO. NON ST					
606	20160101	ACHATS APPRO. NON ST					
606	20170104	ACHATS APPRO. NON ST	81 708	81 707		1	
606	20170103	ACHATS APPRO. NON ST	310 485	310 485			
606	20170102	ACHATS APPRO. NON ST	410 000	401 909		8 091	
606	20170101	ACHATS APPRO. NON ST	4 889 179	4 625 021		264 158	
606		ACHATS APPRO. NON ST	51 350 000	49 457 661		1 892 339	
		<b>Sous-total</b>	<b>57 041 372</b>	<b>54 876 783</b>		<b>2 164 589</b>	<b>96,21</b>
607	20160102	ACHATS DE MARCHANDIS					
607	20160101	ACHATS DE MARCHANDIS					
607	20170102	ACHATS DE MARCHANDIS	100 000			100 000	
607	20170101	ACHATS DE MARCHANDIS	490 336	490 336			
607		ACHATS DE MARCHANDIS	150 000			150 000	
		<b>Sous-total</b>	<b>740 336</b>	<b>490 336</b>		<b>250 000</b>	<b>66,23</b>
613	20160101	LOCATIONS					
613	20160103	LOCATIONS					
613	20160104	LOCATIONS					
613	20170104	LOCATIONS					
613	20170103	LOCATIONS	80 000			80 000	
613		LOCATIONS	590 000	477 610		112 390	
613	20170101	LOCATIONS	100 000			100 000	
		<b>Sous-total</b>	<b>770 000</b>	<b>477 610</b>		<b>292 390</b>	<b>62,03</b>
615		TRAV. ENTR. ET REPAR	19 024 000	18 133 648		890 352	95,32
		<b>Sous-total</b>	<b>19 024 000</b>	<b>18 133 648</b>		<b>890 352</b>	<b>95,32</b>
616	20160101	PRIMES ASSURANCES					
616		PRIMES ASSURANCES	2 016 000	2 010 565		5 435	
616	20170101	PRIMES ASSURANCES	235 000	234 128		872	
616	20160104	PRIMES ASSURANCES					

Organisme : 118 TE FARE TAUHITI NUI-MAISON DE LA CULTURE

## ETAT DE CONSOMMATION ET DE REALISATION

Exercice : 2017

Ucg : B18 Budget Principal

## DEPENSES

Compte	Programme	Libellé		Crédits ouverts	Mandats ou OR émis	Mandats ou OR annulés	Crédits disponibles	% Cred. Cons.
616	20160103	PRIMES ASSURANCES						
			<b>Sous-total</b>	<b>2 251 000</b>	<b>2 244 693</b>		<b>6 307</b>	<b>99,72</b>
618		DIVERS		3 300 000	2 973 535		326 465	90,11
			<b>Sous-total</b>	<b>3 300 000</b>	<b>2 973 535</b>		<b>326 465</b>	<b>90,11</b>
622		REMUNERATIONS INTERM		2 043 504	1 906 966		136 538	
622	20170101	REMUNERATIONS INTERM		409 500	398 613		10 887	
622	20170102	REMUNERATIONS INTERM		265 000	200 112		64 888	
			<b>Sous-total</b>	<b>2 718 004</b>	<b>2 505 691</b>		<b>212 313</b>	<b>92,19</b>
623	20160101	PUBLICITE INFOR PUBL						
623	20150105	PUBLICITE INFOR PUBL						
623	20150102	PUBLICITE INFOR PUBL						
623	20150101	PUBLICITE INFOR PUBL						
623	20160102	PUBLICITE INFOR PUBL						
623	20160104	PUBLICITE INFOR PUBL						
623	20170105	PUBLICITE INFOR PUBL		375 000	323 533		51 467	
623	20170104	PUBLICITE INFOR PUBL		715 111	630 275		84 836	
623		PUBLICITE INFOR PUBL		15 204 889	14 505 115		699 774	
623	20170101	PUBLICITE INFOR PUBL		1 250 000	994 937		255 063	
623	20170102	PUBLICITE INFOR PUBL		765 000	323 723		441 277	
623	20170103	PUBLICITE INFOR PUBL		720 000	592 273		127 727	
			<b>Sous-total</b>	<b>19 030 000</b>	<b>17 369 856</b>		<b>1 660 144</b>	<b>91,28</b>
624		TRANS. BIENS. COLL.		360 000	150 497		209 503	41,80
			<b>Sous-total</b>	<b>360 000</b>	<b>150 497</b>		<b>209 503</b>	<b>41,80</b>
625		DEPLACEMENTS MISS		1 166 422	842 969		323 453	
625	20160101	DEPLACEMENTS MISS						
625	20170104	DEPLACEMENTS MISS						
625	20170101	DEPLACEMENTS MISS		1 000 000	985 900		14 100	
			<b>Sous-total</b>	<b>2 166 422</b>	<b>1 828 869</b>		<b>337 553</b>	<b>84,42</b>

Organisme : 118 TE FARE TAUHITI NUI-MAISON DE LA CULTURE

## ETAT DE CONSOMMATION ET DE REALISATION

Exercice : 2017

Ucg : B18 Budget Principal

## DEPENSES

Compte	Programme	Libellé		Crédits ouverts	Mandats ou OR émis	Mandats ou OR annulés	Crédits disponibles	% Cred. Cons.
626		FRAIS POSTAUX ET TEL		3 248 496	2 284 709		963 787	70,33
			<b>Sous-total</b>	<b>3 248 496</b>	<b>2 284 709</b>		<b>963 787</b>	<b>70,33</b>
627		SERVICES BANCAIRES E		800 000	704 942		95 058	88,12
			<b>Sous-total</b>	<b>800 000</b>	<b>704 942</b>		<b>95 058</b>	<b>88,12</b>
628	20160101	CHARGES EXTERNES DIV						
628	20160102	CHARGES EXTERNES DIV						
628	20160103	CHARGES EXTERNES DIV						
628	201601031	CHARGES EXTERNES DIV						
628	20150103	CHARGES EXTERNES DIV						
628	20150102	CHARGES EXTERNES DIV						
628	20160104	CHARGES EXTERNES DIV						
628	20170101	CHARGES EXTERNES DIV		66 188 000	65 340 547		847 453	
628	20170105	CHARGES EXTERNES DIV		1 125 000	981 480		143 520	
628	20170104	CHARGES EXTERNES DIV		2 324 456	2 127 431		197 025	
628	20170102	CHARGES EXTERNES DIV		3 010 000	2 409 940		600 060	
628	20170103	CHARGES EXTERNES DIV		3 272 000	3 133 710		138 290	
628		CHARGES EXTERNES DIV		55 070 000	49 177 377		5 892 623	
			<b>Sous-total</b>	<b>130 989 456</b>	<b>123 170 485</b>		<b>7 818 971</b>	<b>94,03</b>
635		AUT. IMPOTS TAXES ..		950 000	938 000		12 000	98,74
			<b>Sous-total</b>	<b>950 000</b>	<b>938 000</b>		<b>12 000</b>	<b>98,74</b>
637		AUTRES IMPOTS ET TAX		450 000	405 639		44 361	90,14
			<b>Sous-total</b>	<b>450 000</b>	<b>405 639</b>		<b>44 361</b>	<b>90,14</b>
641	20150101	REMUNERATION PERSONN						
641		REMUNERATION PERSONN		261 178 570	259 205 172	- 144 071	2 117 469	
641	20170101	REMUNERATION PERSONN		2 596 172	1 813 561		782 611	
641	20170104	REMUNERATION PERSONN						
			<b>Sous-total</b>	<b>263 774 742</b>	<b>261 018 733</b>	<b>- 144 071</b>	<b>2 900 080</b>	<b>98,96</b>

Organisme : 118 TE FARE TAUHITI NUI-MAISON DE LA CULTURE

## ETAT DE CONSOMMATION ET DE REALISATION

Exercice : 2017

Ucg : B18 Budget Principal

## DEPENSES

Compte	Programme	Libellé	Crédits ouverts	Mandats ou OR émis	Mandats ou OR annulés	Crédits disponibles	% Cred. Cons.
643	20150101	REMUN PERSON. SUR CR					
643		REMUN PERSON. SUR CR	999 100	987 551		11 549	
643	20170101	REMUN PERSON. SUR CR	1 117 500	1 117 163		337	
		<b>Sous-total</b>	<b>2 116 600</b>	<b>2 104 714</b>		<b>11 886</b>	<b>99,44</b>
645	20150101	CHARGES SOCIALES CPS					
645	20170101	CHARGES SOCIALES CPS	1 127 223	874 920		252 303	
645		CHARGES SOCIALES CPS	81 384 000	78 631 204		2 752 796	
		<b>Sous-total</b>	<b>82 511 223</b>	<b>79 506 124</b>		<b>3 005 099</b>	<b>96,36</b>
647		AUTRES CHARGES SOCIA	428 000	48 800		379 200	11,40
		<b>Sous-total</b>	<b>428 000</b>	<b>48 800</b>		<b>379 200</b>	<b>11,40</b>
651		REDEVANCES BREVETS	2 450 000	2 283 904		166 096	93,22
		<b>Sous-total</b>	<b>2 450 000</b>	<b>2 283 904</b>		<b>166 096</b>	<b>93,22</b>
654		CHARGES SUR CREANCES	1 175 836	386 100		789 736	32,84
		<b>Sous-total</b>	<b>1 175 836</b>	<b>386 100</b>		<b>789 736</b>	<b>32,84</b>
666		PERTES DE CHANGE					
		<b>Sous-total</b>	<b>0</b>			<b>0</b>	<b>00,00</b>
671		CHARGES EXCEPT.	5 080 751	2 079 960		3 000 791	40,94
		<b>Sous-total</b>	<b>5 080 751</b>	<b>2 079 960</b>		<b>3 000 791</b>	<b>40,94</b>
678		AUTRES CHARGES EXCEP	732 585	573 343		159 242	78,26
		<b>Sous-total</b>	<b>732 585</b>	<b>573 343</b>		<b>159 242</b>	<b>78,26</b>
681		DOTATIONS AUX AMORTI	80 249 215	73 685 406		6 563 809	91,82
		<b>Sous-total</b>	<b>80 249 215</b>	<b>73 685 406</b>		<b>6 563 809</b>	<b>91,82</b>
695		IMPOTS SUR LES BENEF	9 761 000	9 761 000			100,00
		<b>Sous-total</b>	<b>9 761 000</b>	<b>9 761 000</b>		<b>0</b>	<b>100,00</b>
<b>Total Fonctionnement</b>			<b>692 119 038</b>	<b>660 003 377</b>	<b>- 144 071</b>	<b>32 259 732</b>	<b>95,36</b>

Organisme : 118 TE FARE TAUHITI NUI-MAISON DE LA CULTURE

**ETAT DE CONSOMMATION ET DE REALISATION**

Exercice : 2017

Ucg : B18 Budget Principal

**DEPENSES**

Compte	Programme	Libellé	Crédits ouverts	Mandats ou OR émis	Mandats ou OR annulés	Crédits disponibles	% Cred. Cons.
TOTAL			989 297 202	863 411 238	- 144 071	126 030 035	87,28

Organisme : 118 TE FARE TAUHITI NUI-MAISON DE LA CULTURE

ETAT DE CONSOMMATION ET DE REALISATION

Exercice : 2017

Ucg : B18 Budget Principal

RECETTES

Compte	Programme	Libellé	Prévisions	Mandats ou OR émis	Mandats ou OR annulés	Différence sur prévisions	% Cred. Cons.
103		BIENS REMIS EN PL PR	13 100 000	13 094 087		5 913	99,95
		<b>Sous-total</b>	<b>13 100 000</b>	<b>13 094 087</b>		<b>5 913</b>	<b>99,95</b>
131	20170204	SUBVENTION EQUIPEMEN					
1312		INVESTISSEMENT					
131	20170201	SUBVENTION EQUIPEMEN	11 000 000	10 577 981		422 019	
131	20170202	SUBVENTION EQUIPEMEN	17 000 000	17 000 000			
131	20160201	SUBVENTION EQUIPEMEN	22 283 793			22 283 793	
131	20170203	SUBVENTION EQUIPEMEN	26 000 000			26 000 000	
131		SUBVENTION EQUIPEMEN					
1312	200902001	INVESTISSEMENT					
1312	20150201	INVESTISSEMENT					
1312	20150202	INVESTISSEMENT					
1312	20140201	INVESTISSEMENT					
1312	20160201	INVESTISSEMENT					
1312		INVESTISSEMENT					
1312	20140202	INVESTISSEMENT					
1312	201002001	INVESTISSEMENT					
		<b>Sous-total</b>	<b>76 283 793</b>	<b>27 577 981</b>		<b>48 705 812</b>	<b>36,15</b>
213	20170204	CONSTRUCTIONS					
213		CONSTRUCTIONS					
		<b>Sous-total</b>	<b>0</b>			<b>0</b>	<b>00,00</b>
215		INST. TECHN. MAT. OU					
		<b>Sous-total</b>	<b>0</b>			<b>0</b>	<b>00,00</b>
218		AUT. IMMOB. CORPOR					
		<b>Sous-total</b>	<b>0</b>			<b>0</b>	<b>00,00</b>
280		AMORT. IMMOB. INCORP	764 312	764 312			100,00
		<b>Sous-total</b>	<b>764 312</b>	<b>764 312</b>		<b>0</b>	<b>100,00</b>

Organisme : 118 TE FARE TAUHITI NUI-MAISON DE LA CULTURE

ETAT DE CONSOMMATION ET DE REALISATION

Exercice : 2017

Ucg : B18 Budget Principal

RÉCETTES

Compte	Programme	Libellé	Prévisions	Mandats ou OR émis	Mandats ou OR annulés	Différence sur prévisions	% Cred. Cons.
281		AMORT, IMMOB. CORPOR	79 484 903	72 921 094		6 563 809	91,74
		<b>Sous-total</b>	<b>79 484 903</b>	<b>72 921 094</b>		<b>6 563 809</b>	<b>91,74</b>
<b>Total Investissement</b>			<b>169 633 008</b>	<b>114 357 474</b>		<b>55 275 534</b>	<b>67,41</b>

Organisme : 118 TE FARE TAUHITI NUI-MAISON DE LA CULTURE

## ETAT DE CONSOMMATION ET DE REALISATION

Exercice : 2017

Ucg : B18 Budget Principal

## RECETTES

Compte	Programme	Libellé		Prévisions	Mandats ou OR émis	Mandats ou OR annulés	Différence sur prévisions	% Cred. Cons.
701		VENTES PROD. FINIS						
		<b>Sous-total</b>		<b>0</b>			<b>0</b>	<b>00,00</b>
706	20170101	PRESTATIONS SERVICES		40 000 000	37 604 571		2 395 429	
706	20170102	PRESTATIONS SERVICES		5 500 000			5 500 000	
706		PRESTATIONS SERVICES		16 000 000	67 976 179	- 40 904	- 51 935 275	
706	20170104	PRESTATIONS SERVICES		600 000			600 000	
706	20170103	PRESTATIONS SERVICES		3 200 000			3 200 000	
		<b>Sous-total</b>		<b>65 300 000</b>	<b>105 580 750</b>	<b>- 40 904</b>	<b>- 40 239 846</b>	<b>161,69</b>
707		VENTES MARCHANDISES		3 000 000	1 110 585		1 889 415	
707	20170101	VENTES MARCHANDISES		500 000			500 000	
		<b>Sous-total</b>		<b>3 500 000</b>	<b>1 110 585</b>		<b>2 389 415</b>	<b>31,73</b>
708		Prods activités...		83 215 000	40 081 621	- 314 734	43 448 113	47,79
		<b>Sous-total</b>		<b>83 215 000</b>	<b>40 081 621</b>	<b>- 314 734</b>	<b>43 448 113</b>	<b>48,17</b>
744		SUBV. EXPLOIT. P.F		417 900 000	417 900 000			100,00
		<b>Sous-total</b>		<b>417 900 000</b>	<b>417 900 000</b>		<b>0</b>	<b>100,00</b>
748	20170103	AUTRES SUBV. EXPLOIT		8 000 000			8 000 000	
748	20170104	AUTRES SUBV. EXPLOIT		5 000 000			5 000 000	
748	20170102	AUTRES SUBV. EXPLOIT		4 000 000	4 000 000			
748	20170105	AUTRES SUBV. EXPLOIT		2 500 000			2 500 000	
748		AUTRES SUBV. EXPLOIT		1 000 000	14 588 400		- 13 588 400	
748	20170101	AUTRES SUBV. EXPLOIT		54 442 000	69 942 000		- 15 500 000	
		<b>Sous-total</b>		<b>74 942 000</b>	<b>88 530 400</b>		<b>- 13 588 400</b>	<b>118,13</b>
758		DIVERS AUTRES PRODUI		8 440 421	9 616 616		- 1 176 195	
758	20170101	DIVERS AUTRES PRODUI			3 230 000	- 230 000	- 3 000 000	
758	20160101	DIVERS AUTRES PRODUI			1 100 000		- 1 100 000	
758	20160102	DIVERS AUTRES PRODUI			700 000		- 700 000	
758	20160103	DIVERS AUTRES PRODUI			142 000		- 142 000	

Organisme : 118 TE FARE TAUHITI NUI-MAISON DE LA CULTURE

ETAT DE CONSOMMATION ET DE REALISATION

Exercice : 2017

Ucg : B18 Budget Principal

RECETTES

Compte	Programme	Libellé		Prévisions	Mandats ou OR émis	Mandats ou OR annulés	Différence sur prévisions	% Cred. Cons.
			<b>Sous-total</b>	<b>8 440 421</b>	<b>14 788 616</b>	<b>- 230 000</b>	<b>- 6 118 195</b>	<b>175,21</b>
771		PRODUITS EXCEP. OPER			12 057 874		- 12 057 874	
			<b>Sous-total</b>	<b>0</b>	<b>12 057 874</b>		<b>- 12 057 874</b>	<b>00,00</b>
777		QUOTE-PART SUB INVES		38 821 617	34 689 005		4 132 612	89,35
			<b>Sous-total</b>	<b>38 821 617</b>	<b>34 689 005</b>		<b>4 132 612</b>	<b>89,35</b>
778		AUTRES PRODUITS OPER			1 800 000		- 1 800 000	
			<b>Sous-total</b>	<b>0</b>	<b>1 800 000</b>		<b>- 1 800 000</b>	<b>00,00</b>
<b>Total Fonctionnement</b>				<b>692 119 038</b>	<b>716 538 851</b>	<b>- 585 638</b>	<b>- 23 834 175</b>	<b>*****</b>
<b>TOTAL</b>				<b>861 752 046</b>	<b>830 896 325</b>	<b>- 585 638</b>	<b>31 441 359</b>	<b>96,42</b>

Organisme : 118 TE FARE TAUHITI NUI-MAISON DE LA CULTURE

## SYNTHESE ETAT DE CONSOMMATION ET DE REALISATION

Exercice : 2017

Ucg : B18 Budget Principal

## DEPENSES

Compte	Crédits ouverts	Mandats ou OR émis	Mandats ou OR annulés	Crédits disponibles
13	44 006 190	39 820 228		4 185 962
20	3 000 000	831 133		2 168 867
21	185 463 888	140 196 457		45 267 431
23	64 367 886	22 560 043		41 807 843
27	10 200			10 200
28	330 000			330 000
<b>Total Investissement</b>	<b>297 178 164</b>	<b>203 407 861</b>		<b>93 770 303</b>
60	57 781 708	55 367 119		2 414 589
61	25 345 000	23 829 486		1 515 514
62	159 312 378	148 015 049		11 297 329
63	1 400 000	1 343 639		56 361
64	348 830 565	342 678 371	- 144 071	6 296 265
65	3 625 836	2 670 004		955 832
66	0			0
67	5 813 336	2 653 303		3 160 033
68	80 249 215	73 685 406		6 563 809
69	9 761 000	9 761 000		0
<b>Total Fonctionnement</b>	<b>692 119 038</b>	<b>660 003 377</b>	<b>- 144 071</b>	<b>32 259 732</b>
<b>TOTAL</b>	<b>989 297 202</b>	<b>863 411 238</b>	<b>- 144 071</b>	<b>126 030 035</b>

Organisme : 118 TE FARE TAUHITI NUI-MAISON DE LA CULTURE

## SYNTHESE ETAT DE CONSOMMATION ET DE REALISATION

Exercice : 2017

Ucg : B18 Budget Principal

## RECETTES

Compte	Prévisions	Mandats ou OR émis	Mandats ou OR annulés	Différence sur prévisions
10	13 100 000	13 094 087		5 913
13	76 283 793	27 577 981		48 705 812
21	0			0
28	80 249 215	73 685 406		6 563 809
<b>Total Investissement</b>	<b>169 633 008</b>	<b>114 357 474</b>		<b>55 275 534</b>
70	152 015 000	146 772 956	- 355 638	5 597 682
74	492 842 000	506 430 400		- 13 588 400
75	8 440 421	14 788 616	- 230 000	- 6 118 195
77	38 821 617	48 546 879		- 9 725 262
<b>Total Fonctionnement</b>	<b>692 119 038</b>	<b>716 538 851</b>	<b>- 585 638</b>	<b>- 23 834 175</b>
<b>TOTAL</b>	<b>861 752 046</b>	<b>830 896 325</b>	<b>- 585 638</b>	<b>31 441 359</b>

RESULTATS BUDGETAIRES DE L'EXERCICE 2017

ETAT C

118 : TE FARE TAUHITI NUI-MAISON DE LA CULTURE

Le : 12-MARS -18 07:53:18

B18 : Budget Principal

	SECTION D'INVESTISSEMENT	SECTION DE FONCTIONNEMENT	TOTAL DES SECTIONS
<b>Recettes</b>			
Prévisions budgétaires totales	169 633 008	692 119 038	861 752 046
Titres de recettes émis	114 357 474	716 538 851	830 896 325
Réductions de titres		585 638	585 638
<b>Recettes nettes</b>	<b>114 357 474</b>	<b>715 953 213</b>	<b>830 310 687</b>
<b>Dépenses</b>			
Autorisations budgétaires totales	297 178 164	692 119 038	989 297 202
Mandats émis	203 407 861	660 003 377	863 411 238
Annulations de mandats		144 071	144 071
<b>Dépenses nettes</b>	<b>203 407 861</b>	<b>659 859 306</b>	<b>863 267 167</b>
<b>RESULTAT DE L'EXERCICE</b>		56 093 907	
Excédent			
Déficit	89 050 387		32 956 480

## TABLEAU GENERAL DE L'EXERCICE 2017

ETAT D

118 : TE FARE TAUHITI NUI - MAISON DE LA CULTURE

B18 : Budget Principal

1 - EXECUTION DU BUDGET DE L'EXERCICE						
Opérations de fonctionnement			Opérations d'investissement			
PRODUITS(classé 7)		715 953 213	Recettes d'investissement			114 357 474
CHARGES(classé 6)		659 859 306	Dépenses d'investissement			203 407 861
Résultat de l'exercice à reporter	Excédent	56 093 907	Solde des opérations d'investissement	Déficit		-89 050 387
2 - SITUATION GENERALE						
		Réserves	Situation initiale	Résultats de l'exercice	Variation de socks- Provisions	Situation finale
Résultats de fonctionnement reportés	Excédentaires		403 739 330	56 093 907		459 833 237
	Déficitaires					
Différence entre investissements et financements	Excédentaires					
	Déficitaires		139 145 174	89 050 387		228 195 561
Situation globale			264 594 156	-32 956 480		231 637 676

Diminution du Fonds de Roulement :	-32 956 480
------------------------------------	-------------

Exercice 2017

**BALANCE AU 31/12/17**

Ucg B18

Page 001 / 013

COMPTE	BALANCE D'ENTREE		OPERATIONS DE L'ANNEE						SOLDE	
	Débit	Crédit	Opérations budgétaires		Opérations non budgétaires		Total de l'année		Débit	Crédit
			Débit	Crédit	Débit	Crédit	Débit	Crédit		
1035		391 230 000		13 094 087				404 324 087		404 324 087
<b>TOTAL 103</b>		<b>391 230 000</b>		<b>13 094 087</b>				<b>404 324 087</b>		<b>404 324 087</b>
1068		420 018 126			16 278 796		16 278 796	420 018 126		403 739 330
<b>TOTAL 106</b>		<b>420 018 126</b>			<b>16 278 796</b>		<b>16 278 796</b>	<b>420 018 126</b>		<b>403 739 330</b>
<b>TOTAL 10</b>		<b>811 248 126</b>		<b>13 094 087</b>		<b>16 278 796</b>		<b>16 278 796</b>	<b>824 342 213</b>	<b>808 063 417</b>
129	16 278 796					16 278 796	16 278 796	16 278 796		
<b>TOTAL 129</b>	<b>16 278 796</b>					<b>16 278 796</b>	<b>16 278 796</b>	<b>16 278 796</b>		
<b>TOTAL 12</b>	<b>16 278 796</b>					<b>16 278 796</b>	<b>16 278 796</b>	<b>16 278 796</b>		
1312		335 458 700	5 131 223	27 577 981			5 131 223	363 036 681		357 905 458
1315		90 867 192						90 867 192		90 867 192
<b>TOTAL 131</b>		<b>426 325 892</b>	<b>5 131 223</b>	<b>27 577 981</b>			<b>5 131 223</b>	<b>453 903 873</b>		<b>448 772 650</b>
1382		16 000 000						16 000 000		16 000 000
<b>TOTAL 138</b>		<b>16 000 000</b>						<b>16 000 000</b>		<b>16 000 000</b>
13912	130 360 823		34 689 005				165 049 828		165 049 828	
13915	84 912 128						84 912 128		84 912 128	
<b>TOTAL 139</b>	<b>215 272 951</b>		<b>34 689 005</b>				<b>249 961 956</b>		<b>249 961 956</b>	
<b>TOTAL 13</b>	<b>215 272 951</b>	<b>442 325 892</b>	<b>39 820 228</b>	<b>27 577 981</b>			<b>255 093 179</b>	<b>469 903 873</b>	<b>249 961 956</b>	<b>464 772 650</b>
<b>TOTAL 1</b>	<b>231 551 747</b>	<b>1 253 574 018</b>	<b>39 820 228</b>	<b>40 672 068</b>	<b>16 278 796</b>	<b>16 278 796</b>	<b>287 650 771</b>	<b>1 310 524 882</b>	<b>249 961 956</b>	<b>1 272 836 067</b>
203	597 996					597 996	597 996	597 996		
<b>TOTAL 203</b>	<b>597 996</b>					<b>597 996</b>	<b>597 996</b>	<b>597 996</b>		
205	877 490		483 605				1 361 095		1 361 095	
20531	6 880 100		347 528				7 227 628		7 227 628	
2058	525 060						525 060		525 060	
<b>TOTAL 205</b>	<b>8 282 650</b>		<b>831 133</b>				<b>9 113 783</b>		<b>9 113 783</b>	
<b>TOTAL 20</b>	<b>8 880 646</b>		<b>831 133</b>			<b>597 996</b>	<b>9 711 779</b>	<b>597 996</b>	<b>9 113 783</b>	

Exercice 2017

**BALANCE AU 31/12/17**

Page 002 / 013

Ucg B18

COMPTE	BALANCE D'ENTREE		OPERATIONS DE L'ANNEE						SOLDE	
	Débit	Crédit	Opérations budgétaires		Opérations non budgétaires		Total de l'année		Débit	Crédit
			Débit	Crédit	Débit	Crédit	Débit	Crédit		
21116	391 230 000						391 230 000		391 230 000	
21127	5 027 587						5 027 587		5 027 587	
<b>TOTAL 211</b>	<b>396 257 587</b>						<b>396 257 587</b>		<b>396 257 587</b>	
21317	408 113 228						408 113 228		408 113 228	
21357	526 132 600						526 132 600		526 132 600	
<b>TOTAL 213</b>	<b>934 245 828</b>						<b>934 245 828</b>		<b>934 245 828</b>	
21537	37 675 242		420 197				38 095 439		38 095 439	
21547	248 237 298		120 639 049				368 876 347		368 876 347	
21548	48 143 757						48 143 757		48 143 757	
2155										
21557	838 634		156 409				995 043		995 043	
21577	2 968 141						2 968 141		2 968 141	
<b>TOTAL 215</b>	<b>337 863 072</b>		<b>121 215 655</b>				<b>459 078 727</b>		<b>459 078 727</b>	
216	1 500 000		13 094 087				14 594 087		14 594 087	
<b>TOTAL 216</b>	<b>1 500 000</b>		<b>13 094 087</b>				<b>14 594 087</b>		<b>14 594 087</b>	
21817	2 594 699		2 767 026				5 361 725		5 361 725	
21827	53 590 289						53 590 289		53 590 289	
218317	10 554 321		152 041				10 706 362		10 706 362	
21832										
218327	21 353 800		2 548 096				23 901 896		23 901 896	
21847	39 107 310		419 552				39 526 862		39 526 862	
21887	23 680 368						23 680 368		23 680 368	
<b>TOTAL 218</b>	<b>150 880 787</b>		<b>5 886 715</b>				<b>156 767 502</b>		<b>156 767 502</b>	
<b>TOTAL 21</b>	<b>1 820 747 274</b>		<b>140 196 457</b>				<b>1 960 943 731</b>		<b>1 960 943 731</b>	

Exercice 2017

**BALANCE AU 31/12/17**

Ucg B18

Page 003 / 013

COMPTE	BALANCE D'ENTREE		OPERATIONS DE L'ANNEE						SOLDE	
	Débit	Crédit	Opérations budgétaires		Opérations non budgétaires		Total de l'année		Débit	Crédit
			Débit	Crédit	Débit	Crédit	Débit	Crédit		
2313	199 700		3 121 178				3 320 878		3 320 878	
2315			19 438 865				19 438 865		19 438 865	
<b>TOTAL 231</b>	<b>199 700</b>		<b>22 560 043</b>				<b>22 759 743</b>		<b>22 759 743</b>	
<b>TOTAL 23</b>	<b>199 700</b>		<b>22 560 043</b>				<b>22 759 743</b>		<b>22 759 743</b>	
275	16 600						16 600		16 600	
<b>TOTAL 275</b>	<b>16 600</b>						<b>16 600</b>		<b>16 600</b>	
<b>TOTAL 27</b>	<b>16 600</b>						<b>16 600</b>		<b>16 600</b>	
2803		597 996			597 996		597 996	597 996		
280531		4 494 256		659 300				5 153 556		5 153 556
28058		194 511		105 012				299 523		299 523
<b>TOTAL 280</b>		<b>5 286 763</b>		<b>764 312</b>	<b>597 996</b>		<b>597 996</b>	<b>6 051 075</b>		<b>5 453 079</b>
281317		404 457 355		182 794				404 640 149		404 640 149
281357		322 887 786		33 200 777				356 088 563		356 088 563
281537		22 705 525		4 879 581				27 585 106		27 585 106
281547		147 262 057		24 971 497				172 233 554		172 233 554
281548		41 719 392		2 047 307				43 766 699		43 766 699
281557		478 426		95 384				573 810		573 810
281577		296 814		296 814				593 628		593 628
281817		274 061		518 938				792 999		792 999
281827		38 923 719		3 922 555				42 846 274		42 846 274
2818317		9 291 121		465 312				9 756 433		9 756 433
2818327		14 936 947		1 827 051				16 763 998		16 763 998
281847		35 662 886		513 084				36 175 970		36 175 970
281887		23 680 368						23 680 368		23 680 368
<b>TOTAL 281</b>		<b>1 062 576 457</b>		<b>72 921 094</b>				<b>1 135 497 551</b>		<b>1 135 497 551</b>

Exercice 2017

**BALANCE AU 31/12/17**

Ucg B18

Page 004 / 013

COMPTE	BALANCE D'ENTREE		OPERATIONS DE L'ANNEE						SOLDE		
	Débit	Crédit	Opérations budgétaires		Opérations non budgétaires		Total de l'année		Débit	Crédit	
			Débit	Crédit	Débit	Crédit	Débit	Crédit			
TOTAL 28		1 067 863 220		73 685 406		597 996		597 996	1 141 548 626		1 140 950 630
TOTAL 2	1 829 844 220	1 067 863 220	163 587 633	73 685 406	597 996	597 996	1 994 029 849	1 142 146 622	1 992 833 857		1 140 950 630
4011		26 470 321			26 607 561	137 240	26 607 561	26 607 561			
4012					225 309 772	244 284 919	225 309 772	244 284 919			18 975 147
4017		11 789			3 652 284	4 258 115	3 652 284	4 269 904			617 620
4041					844 788	844 788	844 788	844 788			
4042					164 667 457	165 637 040	164 667 457	165 637 040			969 583
TOTAL 40		26 482 110			421 081 862	415 162 102	421 081 862	441 644 212			20 562 350
411109	6 000					6 000	6 000	6 000			
411110	300 600					300 600	300 600	300 600			
411111	80 000					80 000	80 000	80 000			
411112	643 394					511 372	643 394	511 372		132 022	
411113	973 079					11 789	973 079	11 789		961 290	
411114	4 468 399					562 013	4 468 399	562 013		3 906 386	
411115	7 392 938					1 597 480	7 392 938	1 597 480		5 795 458	
411116	7 080 489				182 264	7 262 753	7 262 753	7 262 753			
411117					234 811 237	232 173 962	234 811 237	232 173 962		2 637 275	
TOTAL 41	20 944 899				234 993 501	242 505 969	255 938 400	242 505 969		13 432 431	
421		3 232 072			236 091 329	233 907 867	236 091 329	237 139 939			1 048 610
427		50 000			787 260	737 260	787 260	787 260			

Exercice 2017

**BALANCE AU 31/12/17**

Ucg B18

Page 005 / 013

COMPTE	BALANCE D'ENTREE		OPERATIONS DE L'ANNEE						SOLDE	
	Débit	Crédit	Opérations budgétaires		Opérations non budgétaires		Total de l'année		Débit	Crédit
			Débit	Crédit	Débit	Crédit	Débit	Crédit		
4291	2 904 214						2 904 214		2 904 214	
<b>TOTAL 42</b>	<b>2 904 214</b>	<b>3 282 072</b>			<b>236 878 589</b>	<b>234 645 127</b>	<b>239 782 803</b>	<b>237 927 199</b>	<b>2 904 214</b>	<b>1 048 610</b>
431					109 372 331	109 708 101	109 372 331	109 708 101		335 770
<b>TOTAL 43</b>					<b>109 372 331</b>	<b>109 708 101</b>	<b>109 372 331</b>	<b>109 708 101</b>		<b>335 770</b>
4411	27 415 016				32 577 981	54 704 006	59 992 997	54 704 006	5 288 991	
4417	53 350				455 371 000	455 371 000	455 424 350	455 371 000	53 350	
4455					2 643 707	2 963 340	2 643 707	2 963 340		319 633
44562					2 894 195	2 824 921	2 894 195	2 824 921	69 274	
44566	227 879				1 671 556	1 735 350	1 899 435	1 735 350	164 085	
44567	2 544 594				12 336 640	12 159 627	14 881 234	12 159 627	2 721 607	
4457		8 594			7 386 875	7 838 327	7 386 875	7 846 921		460 046
4458	3 413 691						3 413 691		3 413 691	
<b>TOTAL 44</b>	<b>33 654 530</b>	<b>8 594</b>			<b>514 881 954</b>	<b>537 596 571</b>	<b>548 536 484</b>	<b>537 605 165</b>	<b>11 710 998</b>	<b>779 679</b>
4663					150 000	150 000	150 000	150 000		
4664		10 000			248 421	580 217	248 421	590 217		341 796
46823		729 840						729 840		729 840
46824		333 018						333 018		333 018
46843	734 896						734 896		734 896	
46844	333 018						333 018		333 018	
<b>TOTAL 46</b>	<b>1 067 914</b>	<b>1 072 858</b>			<b>398 421</b>	<b>730 217</b>	<b>1 466 335</b>	<b>1 803 075</b>	<b>1 067 914</b>	<b>1 404 654</b>

Exercice 2017

**BALANCE AU 31/12/17**

Ucg B18

Page 006 / 013

COMPTE	BALANCE D'ENTREE		OPERATIONS DE L'ANNEE						SOLDE	
	Débit	Crédit	Opérations budgétaires		Opérations non budgétaires		Total de l'année		Débit	Crédit
			Débit	Crédit	Débit	Crédit	Débit	Crédit		
4713		14 178 344			119 479 405	110 590 973	119 479 405	124 769 317		5 289 912
4714					1 135 798	1 135 798	1 135 798	1 135 798		
4715		3 306 010			152 071 683	148 765 673	152 071 683	152 071 683		
4718					19 014 671	19 066 871	19 014 671	19 066 871		52 200
4725					1 400	1 400	1 400	1 400		
<b>TOTAL 47</b>		<b>17 484 354</b>			<b>291 702 957</b>	<b>279 560 715</b>	<b>291 702 957</b>	<b>297 045 069</b>		<b>5 342 112</b>
4967		4 552 885						4 552 885		4 552 885
<b>TOTAL 49</b>		<b>4 552 885</b>						<b>4 552 885</b>		<b>4 552 885</b>
<b>TOTAL 4</b>	<b>58 571 557</b>	<b>52 882 873</b>			<b>1 809 309 615</b>	<b>1 819 908 802</b>	<b>1 867 881 172</b>	<b>1 872 791 675</b>	<b>29 115 557</b>	<b>34 026 060</b>
5117	45 400				498 500	510 400	543 900	510 400	33 500	
515	254 307 187				731 558 258	755 443 651	985 865 445	755 443 651	230 421 794	
543					1 500 000		1 500 000		1 500 000	
545					40 000		40 000		40 000	
581					121 468 498	121 468 498	121 468 498	121 468 498		
<b>TOTAL 5</b>	<b>254 352 587</b>				<b>855 065 256</b>	<b>877 422 549</b>	<b>1 109 417 843</b>	<b>877 422 549</b>	<b>231 995 294</b>	

Exercice 2017

**BALANCE AU 31/12/17**

Ucg B18

Page 007 / 013

COMPTE	BALANCE D'ENTREE		OPERATIONS DE L'ANNEE						SOLDE	
	Débit	Crédit	Opérations budgétaires		Opérations non budgétaires		Total de l'année		Débit	Crédit
			Débit	Crédit	Débit	Crédit	Débit	Crédit		
606			402 663				402 663			
60611			22 227 993				22 227 993			
60612			960 118				960 118			
60613			188 100				188 100			
60617			4 088 035				4 088 035			
6063			1 008 559				1 008 559			
60631			207 691				207 691			
60632			859 478				859 478			
60633			2 625 779				2 625 779			
60634			3 795 870				3 795 870			
60635			20 927				20 927			
60636			3 740 076				3 740 076			
60637			2 429 595				2 429 595			
60638			2 808 534				2 808 534			
60639			981 840				981 840			
6064			2 425 082				2 425 082			
6065			3 316 341				3 316 341			
6068			88 777				88 777			
60681			1 003 100				1 003 100			
60682			289 666				289 666			
60683			1 408 559				1 408 559			
607			490 336				490 336			
<b>TOTAL 60</b>			<b>55 367 119</b>				<b>55 367 119</b>			

Exercice 2017

**BALANCE AU 31/12/17**

Page 008 / 013

Ucg B18

COMPTE	BALANCE D'ENTREE		OPERATIONS DE L'ANNEE						SOLDE	
	Débit	Crédit	Opérations budgétaires		Opérations non budgétaires		Total de l'année		Débit	Crédit
			Débit	Crédit	Débit	Crédit	Débit	Crédit		
613			280 000				280 000			
6135			197 610				197 610			
615			10 396				10 396			
6152			8 609 610				8 609 610			
6155			5 916 842				5 916 842			
61552			239 318				239 318			
61553			44 025				44 025			
61554			9 561				9 561			
61555			56 432				56 432			
6156			3 247 464				3 247 464			
616			368 825				368 825			
6161			1 162 859				1 162 859			
6163			713 009				713 009			
618			109 020				109 020			
6181			155 917				155 917			
6183			2 708 598				2 708 598			
<b>TOTAL 61</b>			<b>23 829 486</b>				<b>23 829 486</b>			
6224			5 998				5 998			
6226			1 533 579				1 533 579			
6227			966 114				966 114			
623			534 293				534 293			
6231			749 406				749 406			
6236			1 723 237				1 723 237			
6237			13 456 159				13 456 159			

Exercice 2017

**BALANCE AU 31/12/17**

Ucg B18

Page 009 / 013

COMPTE	BALANCE D'ENTREE		OPERATIONS DE L'ANNEE						SOLDE	
	Débit	Crédit	Opérations budgétaires		Opérations non budgétaires		Total de l'année		Débit	Crédit
			Débit	Crédit	Débit	Crédit	Débit	Crédit		
6238			906 761				906 761			
6241			150 497				150 497			
6256			127 596				127 596			
6257			1 701 273				1 701 273			
6261			2 197 146				2 197 146			
6262			87 563				87 563			
6278			704 942				704 942			
628			4 972 854				4 972 854			
6281			5 967				5 967			
6283			8 318 689				8 318 689			
6286			1 390 700				1 390 700			
6288			8 249 919				8 249 919			
62881			3 129 410				3 129 410			
62882			10 607 355				10 607 355			
62884			2 375 601				2 375 601			
62885			60 204 828				60 204 828			
62886			14 470 294				14 470 294			
62887			6 812 184				6 812 184			
62888			2 632 684				2 632 684			
<b>TOTAL 62</b>			<b>148 015 049</b>				<b>148 015 049</b>			

Exercice 2017

**BALANCE AU 31/12/17**

Ucg B18

Page 010 / 013

COMPTE	BALANCE D'ENTREE		OPERATIONS DE L'ANNEE						SOLDE	
	Débit	Crédit	Opérations budgétaires		Opérations non budgétaires		Total de l'année		Débit	Crédit
			Débit	Crédit	Débit	Crédit	Débit	Crédit		
63511			935 000				935 000			
6354			3 000				3 000			
6378			405 639				405 639			
<b>TOTAL 63</b>			<b>1 343 639</b>				<b>1 343 639</b>			
64111			203 589 463	144 071			203 589 463	144 071		
64113			51 789 059				51 789 059			
6414			4 498 009				4 498 009			
64141			508 622				508 622			
641513			633 580				633 580			
64311			2 104 714				2 104 714			
64511			79 043 439				79 043 439			
64513			462 685				462 685			
647			32 000				32 000			
6478			16 800				16 800			
<b>TOTAL 64</b>			<b>342 678 371</b>	<b>144 071</b>			<b>342 678 371</b>	<b>144 071</b>		
651			68 251				68 251			
6511			1 542 659				1 542 659			
6516			672 994				672 994			
654			386 100				386 100			
<b>TOTAL 65</b>			<b>2 670 004</b>				<b>2 670 004</b>			

**BALANCE AU 31/12/17**

COMPTE	BALANCE D'ENTREE		OPERATIONS DE L'ANNEE						SOLDE	
	Débit	Crédit	Opérations budgétaires		Opérations non budgétaires		Total de l'année		Débit	Crédit
			Débit	Crédit	Débit	Crédit	Débit	Crédit		
671			11 360				11 360			
6712			15 397				15 397			
6718			775 751				775 751			
67182			1 277 452				1 277 452			
678			573 343				573 343			
<b>TOTAL 67</b>			<b>2 653 303</b>				<b>2 653 303</b>			
681			73 685 406				73 685 406			
<b>TOTAL 68</b>			<b>73 685 406</b>				<b>73 685 406</b>			
695			9 761 000				9 761 000			
<b>TOTAL 69</b>			<b>9 761 000</b>				<b>9 761 000</b>			
<b>TOTAL 6</b>			<b>660 003 377</b>	<b>144 071</b>			<b>660 003 377</b>	<b>144 071</b>		
706				24 071				24 071		
70611			13 500	5 064 000			13 500	5 064 000		
70612			3 000	12 000			3 000	12 000		
70613			17 850	24 022 607			17 850	24 022 607		
70615			500	173 075			500	173 075		
70616			3 400	180 050			3 400	180 050		
70617			2 360	169 682			2 360	169 682		
7065				2 446				2 446		
70661			294	75 932 819			294	75 932 819		

Exercice 2017

**BALANCE AU 31/12/17**

Ucg B18

Page 012 / 013

COMPTE	BALANCE D'ENTREE		OPERATIONS DE L'ANNEE						SOLDE	
	Débit	Crédit	Opérations budgétaires		Opérations non budgétaires		Total de l'année		Débit	Crédit
			Débit	Crédit	Débit	Crédit	Débit	Crédit		
707				1 110 585				1 110 585		
7083				5 857 861				5 857 861		
70831				546 434				546 434		
70832			5 000	9 573 685			5 000	9 573 685		
70833				1 827 933				1 827 933		
70834				8 176 902				8 176 902		
70835			309 734	11 453 231			309 734	11 453 231		
70836				923 894				923 894		
70838				265 487				265 487		
7084				1 456 194				1 456 194		
<b>TOTAL 70</b>			<b>355 638</b>	<b>146 772 956</b>			<b>355 638</b>	<b>146 772 956</b>		
744				417 900 000				417 900 000		
748				88 530 400				88 530 400		
<b>TOTAL 74</b>				<b>506 430 400</b>				<b>506 430 400</b>		
758				4 206 108				4 206 108		
7588				2 502 322				2 502 322		
75881			230 000	7 950 421			230 000	7 950 421		
75882				129 765				129 765		
<b>TOTAL 75</b>			<b>230 000</b>	<b>14 788 616</b>			<b>230 000</b>	<b>14 788 616</b>		
771				6 086				6 086		
7718				12 051 788				12 051 788		

Exercice 2017

**BALANCE AU 31/12/17**

Ucg B18

Page 013 / 013

COMPTE	BALANCE D'ENTREE		OPERATIONS DE L'ANNEE						SOLDE	
	Débit	Crédit	Opérations budgétaires		Opérations non budgétaires		Total de l'année		Débit	Crédit
			Débit	Crédit	Débit	Crédit	Débit	Crédit		
777				34 689 005				34 689 005		
7788				1 800 000				1 800 000		
TOTAL 77				48 546 879				48 546 879		
TOTAL 7			585 638	716 538 851			585 638	716 538 851		
Résultat									56 093 907	
Résultat ONB										
TOTAL	2 374 320 111	2 374 320 111	863 996 876	831 040 396	2 681 251 663	2 714 208 143	5 919 568 650	5 919 568 650	2 503 906 664	2 503 906 664

## CADRE 6 - BILAN

12-MAR-18 18:08:03:54

ETAT F

Organisme : 118 TE FARE TAUHITI NUI-MAISON DE LA CULTURE

Ucg: B18

ACTIF	Exercice 2017			Exercice 2016
	BRUT	AMORTISSEMENTS PROVISIONS	NET	
<b>ACTIF IMMOBILISE</b>				
<u>Immobilisations incorporelles</u>				
201 Frais d'établissement				
203 Frais de recherche et de développement				
205 Concessions et droits similaires	9 113 783	5 453 079	3 660 704	3 593 883
206 Droit au bail				
208 Autres immobilisations incorporelles				
237 Avances et acomptes				
232 Immobilisations incorporelles en cours				
<u>Immobilisations corporelles</u>				
211 Terrains	396 257 587		396 257 587	396 257 587
212 Aménagements de terrains				
213 Constructions	934 245 828	760 728 712	173 517 116	206 900 687
214 Constructions sur sol d'autrui				
215 Installations techniques, matériels, outillage	459 078 727	244 752 797	214 325 930	125 400 858
216 Collections	14 594 087		14 594 087	1 500 000
218 Autres immobilisations	156 767 502	130 016 042	26 751 460	28 111 885
231 Immobilisations corporelles en cours	22 759 743		22 759 743	199 700
238 Avances et acomptes				
<u>Immobilisations corporelles</u>				
261 Participations et créances rattachées à la participation				
171 Titres immobilisés (droits de propriété)				
272 Titres immobilisés (droits de créance)				

ACTIF	Exercice 2017			Exercice 2016
	BRUT	AMORTISSEMENTS PROVISIONS	NET	
<u>Immobilisations financières</u>				
274 Prêts				
275 Dépôts et cautionnements versés	16 600		16 600	
277 Autres créances immobilisées				
<b>TOTAL 1</b>	<b>1 992 833 857</b>	<b>1 140 950 630</b>	<b>851 883 227</b>	<b>761 964 400</b>
<b>ACTIF CIRCULANT</b>				
<u>Stocks en cours</u>				
371 Marchandises (à revendre en l'état)				
<u>Créances d'exploitation : Clients</u>				
411 Clients divers	13 432 431	4 552 885	8 879 546	16 392 014
<u>Créances d'exploitation : autres</u>				
429 Déficit et débits des régisseurs	2 904 214		2 904 214	2 904 214
438 Produits à recevoir CPS				
4411 Subventions d'investissement	5 288 991		5 288 991	27 415 016
4417 subventions d'exploitation	53 350		53 350	53 350
445 TVA	6 368 657		6 368 657	6 186 164
462 Créances sur cession d'immobilisations				
463 Autres comptes débiteurs				
458 Comptabilités distinctes rattachées				
4581 Maîtrise d'ouvrage				
443 Opérations part. avec état et collectivités				

ACTIF	Exercice 2017			Exercice 2016
	BRUT	AMORTISSEMENTS PROVISIONS	NET	
<u>Créances d'exploitation : autres</u>				
4684 Produits à recevoir sur RA	1 067 914		1 067 914	1 067 914
4687 Produits à recevoir				
<u>Créances diverses</u>				
50 Valeurs mobilières de placement				
5117 Chèques impayés	33 500		33 500	45 400
515 Compte au Trésor	230 421 794		230 421 794	254 307 187
543 Régie d'avance	1 500 000		1 500 000	
545 Régie de recettes	40 000		40 000	
531 Caisse				
<b>TOTAL 2</b>	<b>261 110 851</b>	<b>4 552 885</b>	<b>256 557 966</b>	<b>308 371 259</b>
<b>COMPTE DE REGULARISATION</b>				
<u>Comptes de régularisation</u>				
481 Charges à répartir				
472 Dépenses à régulariser				
486 Charges constatées d'avance				
<b>TOTAL 3</b>				
<b>TOTAL GENERAL</b>	<b>2 253 944 708</b>	<b>1 145 503 515</b>	<b>1 108 441 193</b>	<b>1 070 335 659</b>

PASSIF	Exercice 2017	Exercice 2016
	NET	NET
<b>CAPITAUX PROPRES</b>		
102 Affectations		
103 Biens remis en pleine propriété des établissements	404 324 087	391 230 000
106 Réserves	403 739 330	420 018 126
110 Report à nouveau (solde créditeur)		
119 Report à nouveau (perte)		
120 Résultat de l'exercice (bénéfices)	56 093 907	
129 Résultat de l'exercice (pertes)		- 16 278 796
13 Subventions d'investissement	214 810 694	227 052 941
<b>TOTAL 1</b>	<b>1 078 968 018</b>	<b>1 022 022 271</b>
<b>PROVISIONS</b>		
15 Provisions pour risques et charges		
<b>TOTAL 2</b>		
<b>DETTES</b>		
<u>Dettes Financières</u>		
16 sauf 165 Emprunts auprès des établissements		
165 Dépôts et cautionnements reçus		
519 Concours bancaires courants		
<u>Dettes d'exploitation: Fournisseurs</u>		
401 Fournisseurs	19 592 767	26 482 110

CADRE 6 - BILAN

\*\*\*\*\*

ETAT G

118 TE FARE TAUHITI NUI-MAISON DE LA CULTURE

Ucg : B18

PASSIF	Exercice 2017	Exercice 2016
	NET	NET
<u>Dettes d'exploitation: Fournisseurs</u>		
408 Fournisseurs-Factures non parvenues		
<u>Dettes d'exploitation: Fiscales et sociales</u>		
421 Personnel	1 048 610	3 232 072
427 Oppositions		50 000
431 CPS	335 770	
438 Autres charges sociales		
428 Personnel - Charges à payer		
445 TVA	779 679	8 584
<u>Dettes d'exploitation: Dettes diverses</u>		
404 Fournisseurs d'immobilisation	969 583	
407 Oppositions		
4191 Avances et acomptes reçus		
4582 Maîtrise d'ouvrage		
466 Crédoiteurs divers	341 796	10 000
467 Autres comptes créditeurs		
4682 Charges à payer sur RA	1 062 858	1 062 858
473 Recettes à transférer		
<b>TOTAL 3</b>	<b>24 131 063</b>	<b>30 845 634</b>
<b>COMPTES DE REGULARISATION</b>		
4386 Autres charges à payer		

PASSIF	Exercice 2017	Exercice 2016
	NET	NET
471 Recettes à classer	5.342.112	17.484.354
487 Produits constatés d'avance		
4781 Frais de poursuites		
448 Territoire Charges à payer		
477 Gain au change		
<b>TOTAL 4</b>	<b>5.342.112</b>	<b>17.484.354</b>
<b>TOTAL GENERAL</b>	<b>1.108.441.193</b>	<b>1.070.352.259</b>

Total Classe 1	1.078.968.018
Fonds de roulement consolidé des provisions pour créances douteuses	231.637.676

118 TE FARE TAUHITI NUI-MAISON DE LA CULTURE

Ucg : B18

CHARGES (hors taxes)	Exercice 2017	Exercice 2016
<b>CHARGES D'EXPLOITATION</b>		
<u>Coût d'achat des marchandises vendues dans l'exercice</u>	490 336	889 043
607,608 Achats de marchandises	490 336	889 043
6037 Variation des stocks de marchandises		
609 Rabais,remises, ristournes obtenus sur achat		
<b>CONSOMMATION DE L'EXERCICE EN PROVENANCE DES TIERS</b>		
<u>Achats stockés d'approvisionnements</u>	78 706 269	69 127 180
601 Achats de matières premières		
602 Autres approvisionnements		
603 sauf 6037 Variation des stocks d'approvisionnement		
61 Achats de sous-traitance	23 829 486	17 525 483
604,605,606 Achats non stockés de matière et fournitures	54 876 783	51 601 697
<u>Services extérieurs</u>	148 015 049	172 185 184
621 Personnel intérimaire		
62 sauf 621 Autres	148 015 049	172 185 184
<b>IMPOTS, TAXES ET VERSEMENTS ASSIMILES</b>		
<u>Impôts</u>	1 343 639	966 066
63 Impôts	1 343 639	966 066
<u>Charges de personnel</u>	342 534 300	327 933 403
641 Rémunération du personnel permanent	260 874 662	252 343 489
643 Rémunération du personnel sur crédits	2 104 714	975 012
644 Rémunération du personnel recruté sur convention		

CHARGES (hors taxes)	Exercice 2017	Exercice 2016
<u>Charges de personnel</u>		
645 Charges sociales	79 506 124	73 798 102
646,647,648 Autres	48 800	716 800
<u>Autres charges</u>	2 670 004	880 006
65 Autres charges de gestion courante	2 670 004	880 006
<u>Charges financières</u>		
686 Dotations aux amortissements et aux provisions		
661 Charges d'intérêts		
665 Escomptes accordés		
666 Pertes au change		
667 Charge nette sur cession de valeurs mobilières de placement		
668 Autres charges financières		
<u>Charges exceptionnelles</u>	2 653 303	955 740
671 Charges exceptionnelles sur opérations de l'exercice	2 079 960	955 740
672 Charges exceptionnelles sur exercices antérieurs		
675 Valeur comptable des éléments d'actif cédés		
678 Autres charges exceptionnelles sur opérations en capital	573 343	
<u>Dotations aux amortissements et aux provisions</u>	73 685 406	76 893 181

CHARGES (hors taxes)	Exercice 2017	Exercice 2016
<b><u>Dotations aux amortissements et aux provisions</u></b>		
681 Sur immobilisations : dotations aux amortissements et aux provisions (e.	73 685 406	76 893 181
687 Dotations aux amortissements et aux provisions (charges exceptionnelles)		
<b><u>Impôts sur les bénéfices</u></b>	<b>9 761 000</b>	<b>45 592 758</b>
69 Impôts sur les bénéfices	9 761 000	45 592 758
<b>Sous - total</b>	<b>659 859 306</b>	<b>695 322 561</b>
<b>Solde créditeur : Bénéfice</b>	<b>56 093 907</b>	
<b>TOTAL GENERAL</b>	<b>715 953 213</b>	<b>695 322 561</b>

PRODUITS (hors taxes)	Exercice 2017	Exercice 2016
<b>PRODUITS D'EXPLOITATION</b>		
	<b>1 110 585</b>	<b>903 345</b>
707 Ventes de marchandises vendues dans l'exercice	1 110 585	903 345
<u>Production vendue</u>	<b>145 306 733</b>	<b>139 086 673</b>
701 702 703 Ventes		
704 Travaux		
705 706 708 Prestations de services et études, activités annexes	145 306 733	139 086 673
709 Rabais, remises et ristournes accordées par l'établissement		
Montant net du chiffre d'affaires	<b>146 417 318</b>	<b>139 990 018</b>
<u>Production stockée</u>		
7133 En cours de production de biens		
7134 En cours de production de services		
7135 Produits		
<u>Production immobilisée</u>		
72 Production immobilisée		
<u>Subvention d'exploitation</u>	<b>506 430 400</b>	<b>490 563 504</b>
74 Subvention d'exploitation	506 430 400	490 563 504
<u>Reprises sur amortissements et provisions</u>		
78 Reprises sur amortissements et provisions		
<u>Transferts de charges</u>		
79 Transferts de charges		
<u>Autres produits</u>	<b>14 558 616</b>	<b>7 317 450</b>

118 TE FARE TAUHITI NUI-MAISON DE LA CULTURE

Ucg : B18

PRODUITS (hors taxes)	Exercice 2017	Exercice 2016
<u>Autres produits</u>		
75 Autres produits	14 558 616	7 317 450
<b>PRODUITS FINANCIERS</b>		
<u>Produits financiers</u>		
761 De participation		
762 D'autres immobilisations financières		
763 D'autres créances		
764 Revenus de valeurs mobilières de placement		
765 Escomptes obtenus		
766 Gains de change		
767 Produits nets sur cessions de valeurs mobilières de placement		
768 Autres produits financiers		
<b>PRODUITS EXCEPTIONNELS</b>		
<u>Produits exceptionnels</u>	48 546 879	41 172 793
771 Produits exceptionnels sur opérations de gestion	12 057 874	46 328
775 Produits de cessions d'éléments d'actifs		
776 Produits issus de la neutralisation des amortissements		
777 Quote-part des subventions d'investissement virée au résultat	34 689 005	41 078 383
778 Autres produits exceptionnels	1 800 000	48 082
774 Produits exceptionnels ope. antérieures		
<b>Sous - total</b>	<b>715 953 213</b>	<b>679 043 765</b>
		16 278 796
<b>TOTAL GENERAL</b>	<b>715 953 213</b>	<b>695 322 561</b>

## VALEURS INACTIVES

118 TE FARE TAUHITI NUI-MAISON DE LA CULTURE

EXERCICE 2017

DESIGNATION DES COMPTES		DEBIT			CREDIT			SOLDE	
COMPTE	INTITULE	Balance d'entrée	Année en cours	TOTAL	Balance d'entrée	Année en cours	TOTAL	Débiteur	Créditeur
861	Titres et valeurs en portefeuille	85 250	265 551	350 801		316 801	316 801	34 000	
862		273 511	51 250	324 761		280 589	280 589	44 172	
863			280 589	280 589	358 761		358 761		78 172
	<b>TOTAL</b>	358 761	597 390	956 151	358 761	597 390	956 151	78 172	78 172

BALANCE DEFINITIVE DE L'EXERCICE 2017

118 TE FARE TAUHITI NUI - MAISON DE LA CULTURE

COMPTES	DEBIT	CREDIT
1035		404 324 087
1068		403 739 330
120		56 093 907
1312		357 905 458
1315		90 867 192
1382		16 000 000
13912	165 049 828	
13915	84 912 128	
205	1 361 095	
20531	7 227 628	
2058	525 060	
21116	391 230 000	
21127	5 027 587	
21317	408 113 228	
21357	526 132 600	
21537	38 095 439	
21547	368 676 347	
21548	48 143 757	
21557	995 043	
21577	2 968 141	
216	14 594 087	
21817	5 361 725	
21827	53 590 289	
218317	10 706 362	
218327	23 901 896	
21847	39 526 862	
21887	23 680 368	
2313	3 320 878	
2315	19 438 865	
275	16 800	

## BALANCE DEFINITIVE DE L'EXERCICE 2017

## 118 TE FARE TAUHITI NUI - MAISON DE LA CULTURE

COMPTES.	DEBIT	CREDIT
280531		5 153 556
28058		299 523
281317		404 840 149
281357		356 088 563
281537		27 585 106
281547		172 233 554
281548		43 766 699
281557		573 810
281577		593 628
281817		792 999
281827		42 846 274
2818317		9 756 433
2818327		16 763 998
281847		36 175 970
281887		23 680 368
4012		18 975 147
4017		617 620
4042		969 583
411112	132 022	
411113	961 290	
411114	3 906 386	
411115	5 795 458	
411117	2 637 275	
421		1 048 610
4291	2 904 214	
431		335 770
4411	5 288 991	
4417	53 350	

BALANCE DEFINITIVE DE L'EXERCICE 2017

118 TE FARE TAUHITI NUI - MAISON DE LA CULTURE

COMPTES	DEBIT	CREDIT
4455		319 633
44562	69 274	
44566	164 085	
44567	2 721 607	
4457		460 046
4458	3 413 691	
4664		341 796
46823		729 840
46824		333 018
46843	734 896	
46844	333 018	
4713		5 289 912
4718		52 200
4967		4 552 885
5117	33 500	
515	230 421 794	
543	1 500 000	
545	40 000	
<b>TOTAUX</b>	<b>2 503 906 664</b>	<b>2 503 906 664</b>

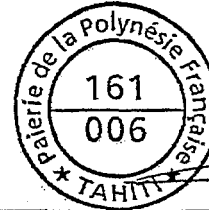
5 0 000 000



Le comptable soussigné, affirme véritable, sous les peines de droit, le présent compte financier. Il affirme, en outre, et sous les mêmes peines, que les opérations portées dans ce compte sont, sans exception, toutes celles qui ont été faites pour le service de l'Établissement et qu'il n'en existe aucune autre à sa connaissance.

A Papeete, le

20 MAR. 2018



Le Payeur  
de la Polynésie française

*Jean-Jacques SAULNIER*  
Jean-Jacques SAULNIER

L'Ordonnateur soussigné certifie l'exactitude du montant des mandats de dépenses et du montant des titres de recettes inscrits au présent compte financier.

A Papeete, le

... d'examen  
sur ...  
par le ...  
Le : 21 MAR. 2018  
avec ~~les~~ observation(s)

*Dominique GROSJEAN*  
Dominique GROSJEAN

Adopté par le conseil d'Administration dans sa séance du

A Papeete, le

Le président du conseil d'Administration,

# TE FARE TAUHITI NUI-MAISON DE LA CULTURE

## ATTESTATION DE CONFORMITE

L'ordonnateur soussigné certifie que les montants des opérations budgétaires mentionnés sur la balance générale au 31/12/2017 correspondent à la totalité des opérations budgétaires mandatées et mises en recouvrement par l'établissement au titre de l'exercice 2017

Cette attestation remplace la validation générale portée sur les derniers bordereaux de mandats et de titres.  
Celle-ci n'est plus possible du fait de la non intégration dans Poly-GF du montant des rejets effectués par le comptable dans le cumul des émissions des mandats et des ordres de recette.

A Papeete,

Le 29 MARS 2018

L'ordonnateur

La Directrice

Hinatea AHINNE



Te Fare  
Tauhiti Nui  
Maison de  
la Culture

[www.maisonde laculture.pf](http://www.maisonde laculture.pf)

Tel. 544.544  
Fax. 428.569  
BP. 1709 PAPEETE

118

**ASSEMBLÉE  
DE LA  
POLYNÉSIE FRANÇAISE**

-----  
NOR : TFT1700469DL

**DÉLIBÉRATION N° 2017-68/APF**

**DU 10 AOÛT 2017**

---

portant approbation du compte financier de  
l'exercice 2016 de Te Fare Tauhiti Nui – Maison  
de la culture et affectation de son résultat

---

**L'ASSEMBLÉE DE LA POLYNÉSIE FRANÇAISE**

Vu la loi organique n° 2004-192 du 27 février 2004 modifiée portant statut d'autonomie de la Polynésie française, ensemble la loi n° 2004-193 du 27 février 2004 modifiée complétant le statut d'autonomie de la Polynésie française ;

Vu la délibération n° 95-205 AT du 23 novembre 1995 modifiée portant adoption de la réglementation budgétaire, comptable et financière de la Polynésie française et de ses établissements publics ;

Vu la délibération n° 80-126 AT du 23 septembre 1980 modifiée portant création de Te Fare Tauhiti Nui – Maison de la culture;

Vu l'arrêté n° 632 CM du 7 mai 1998 relatif à l'organisation, au fonctionnement de Te Fare Tauhiti Nui – Maison de la culture;

Vu l'arrêté n° 1016 CM du 4 juillet 2017 soumettant un projet de délibération à l'assemblée de la Polynésie française ;

Vu la lettre n° 1895/2017/APF/SG du 28 juillet 2017 portant convocation en séance des représentants à l'assemblée de la Polynésie française ;

Vu le rapport n° 80-2017 du 1<sup>er</sup> août 2017 de la commission du tourisme, de l'écologie, de la culture, de l'aménagement du territoire et du transport aérien ;

Dans sa séance du 10 août 2017 ;

**A D O P T E :**

**Article 1<sup>er</sup>.**- Le montant définitif des recettes du compte financier de Te Fare Tauhiti Nui – Maison de la culture pour l'exercice 2016 est arrêté à la somme de huit cent huit millions huit cent trente mille six cent vingt-cinq francs (808 830 625 F CFP) se décomposant comme suit :

Section I de fonctionnement .....	679 043 765 F CFP
Section II d'investissement .....	129 786 860 F CFP
<b>TOTAL</b> .....	<b>808 830 625 F CFP</b>

**Article 2.-** Le montant définitif des dépenses du compte financier pour l'exercice 2016 est arrêté à la somme de sept cent quatre-vingt-trois millions quatre cent quatre-vingt-neuf mille cent quatre-vingt-deux francs (783 489 182 F CFP) se décomposant comme suit :

Section I de fonctionnement .....	695 322 561 F CFP
Section II d'investissement .....	88 166 621 F CFP
<b>TOTAL</b> .....	<b>783 489 182 F CFP</b>

**Article 3.-** Le compte financier de Te Fare Tauhiti Nui – Maison de la culture pour l'exercice 2016 annexé à la présente délibération, est définitivement fixé ainsi qu'il suit :

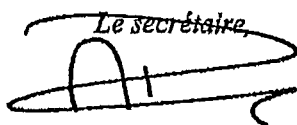
	Section I FONCTIONNEMENT	Section II OPÉRATIONS EN CAPITAL	TOTAL
RECETTES (en F CFP)	679 043 765	129 786 860	808 830 625
DÉPENSES (en F CFP)	695 322 561	88 166 621	783 489 182
RÉSULTATS	- 16 278 796	41 620 239	25 341 443

**Article 4.-** Le résultat d'exploitation de l'exercice 2016, soit un déficit de seize millions deux cent soixante-dix-huit mille sept cent quatre-vingt-seize francs (16 278 796 F CFP) est affecté du compte :

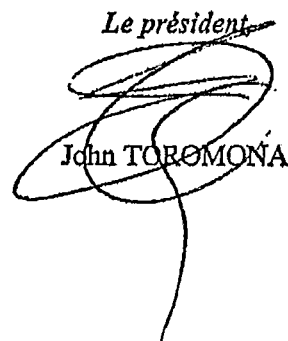
1068 : Autres réserves ..... - 16 278 796 F CFP.

**Article 5.-** Au 31 décembre de l'exercice 2016, le fonds de roulement de Te Fare Tauhiti Nui – Maison de la culture est de deux cent soixante-quatre millions cinq cent quatre-vingt-quatorze mille cent cinquante-six francs (264 594 156 F CFP).

**Article 6.-** Le Président de la Polynésie française est chargé de l'exécution de la présente délibération qui sera publiée au *Journal officiel* de la Polynésie française.

*Le secrétaire*  


Antonio PEREZ

*Le président*  


John TOROMONA

Assignés sur la caisse  
DU PAYEUR DE POLYNESIE  
FRANÇAISE

BUDGET BUDGET PRINCIPAL  
ORDONNATEUR TFTN

FEUILLET N° 1  
EXERCICE 2017

NOM ET ADRESSE DU CREANCIER COMpte A CREDITER (1)	Somme nette revenant au créancier en monnaie locale (2)	REFERENCES DU MANDATEMENT - Objet de la dépense - Pièces justificatives								Somme mandatée en devise CFP (11)	CONTRE VALEUR en monnaie locale (F CFP)			Rétentions et Oppositions		TOTAL PAR CHAPITRE (17)	
		Année d'orig. (3)	Date d'émission (4)	N° du bord. (5)	N° du mandat (6)	N° cheque ou de l'ordre de paiement (7)	IMPUTATION				Montant HT et TVA non déductible (12)	Montant TVA déductible (13)	Montant TTC (14)	Code RET. (15)	Montant EN MONNAIE LOCALE (16)		
							Article (8)	Paragr. (9)	S- PartProg								
DIVERS CREANCIERS	288 344	2017	31/12/17	1271	2375		641	6411	64111		288 344		288 344			288 344	
<p>DERNIER BORDEREAU DE MANDAT DE L'EXERCICE 2017. ARRÊTÉ A LA SOMME HUIT CENT SOIXANTE SEPT MILLIONS NEUF CENT SOIXANTE SEIZE MILLE NEUF CENT QUATRE-VINGT NEUF FRANCS-PACIFIQUES A LA DATE DU 31 DECEMBRE 2017. (867.976.989 CFP).</p>																	
TOTAL	288 344									I - TOTAL du présent bordereau	288 344	0	288 344				
<p>Arrêté le présent bordereau-journal des mandats à la somme figurant colonne 14</p>											II - A déduire (mandatements non admis)						DEVISE
											III - CUMUL bordereaux précédents		883 122 894	4 565 751	867 888 645		
											IV - Montant général des mandatements admis		863 411 238	4 565 751	867 978 988		

B.P. 1109 PAPEETE  
Tél. 40.544.544  
Fax: 40.428.589

Te Fare  
Tahiti Nui  
Maison de  
la Culture  
www.maisondeculture.pf



La Directrice  
*Hinatea AHNE*

4054

## BORDEREAU DES ORDRES D'ANNULATION/REDUCTION DE RECETTE

Je soussigné, Le Chef du budget TFTN,  
 demande à Monsieur Le Payeur de la Polynésie Française,  
 de bien vouloir intégrer dans ses écritures les 1 titres de recettes ci-joints,  
 numérotés de 4 à 4 émis pour la somme de 349999 F CFP dont le  
 détail par imputation figure ci-après.

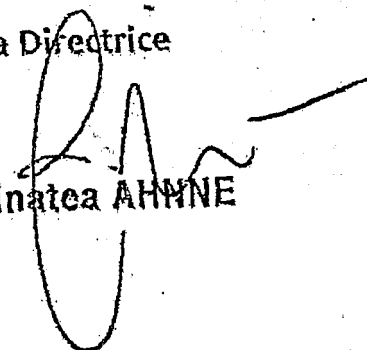
Budget BP  
 N° Bordereau 4  
 Date émission 28/11/2017  
 Exercice 2017

PAPEETE le 28/11/2017  
 L'Ordonnateur délégué

4173

PRISE EN CHARGE	N° Ordre Ann/Réd	DEBITEUR	IMPUTATION			MONTANT HT et TVA non collectée à annuler/réduire	MONTANT TVA collectée à annuler/réduire	MONTANT TTC En F CFP	REGLEMENT
			Article	Parag.	Prog.				
	4	NESTLE POLYNESIE	708	7083		309 734	40 265	349 999	
						309 734	40 265	349 999	
		Total Bordereau				309 734	40 265	349 999	
		RAPPEL CUMULS antérieurs				275 904	6	275 910	
		TOTAL GENERAL				585 638	40 271	625 909	

La Directrice

  
 Hinata AHWNE

*dernier bordereau*

234

### BORDEREAU D'EMISSION DES TITRES DE RECETTE

Je soussigné, Ordonnateur TE FARE TAUHITI NUI-MAISON DE LA CULTURE, demande à Monsieur le Payeur de la Polynésie Française, de bien vouloir intégrer dans ses écritures le(s) 1 titre(s) de recette(s) ci-joint(s), numéroté(s) de 156 à 156 émis pour la somme de 1 800 000 F CFP dont le détail par imputation figure ci après.

PAPEETE le 31/12/17  
L'Ordonnateur délégué,

La Directrice  
*Hinatea AHNNE*

Budget : BP  
N° Bordereau : 132  
N° Feuille : 1 / 1  
Date émission : 31/12/17  
Exercice : 2017

4173

PRISE EN CHARGE	N° Ordre Ann/Réd.	DEBITEUR	IMPUTATION			MONTANT HT et TVA non collectée à annuler/réduire	MONTANT TVA collectée à annuler/réduire	MONTANT TTC En F CFP	REGLEMENT
			Article	Parag.	Prog.				
	156	TJINUTU PAMELA, IRINA	778	7788		1 800 000 1 800 000	0 0	1 800 000 1 800 000	
		TOTAL du Bordereau				1 800 000	0	1 800 000	
		RAPPEL CUMULS antérieurs				829 396 325	7 838 321	837 234 646	
		TOTAL GENERAL				831 196 325	7 838 321	839 034 646	

*dernier bordereau*

*- 300 000 Rajev BA 34/18*

*830896325*

POLYNESIE FRANCAISE

BORDEREAU D'EMISSION  
DES ORDRES DE REVERSEMENTS

Feuillet n° 1/1  
Budget BP  
Exercice 2017  
Bordereau 1

Organisme :

2017  
TE FARE TAUHITI NUI-MAISON DE LA CULTURE  
BP 1709 PAPEETE

Comptable assignataire :

14168-00001-9288001X068-85  
Paierie de Polynésie Française Le Payeur de Polynésie Française  
Rue Anne-Marie Javouhey  
BP 449798713 - PAPEETE

Bordereau détaillé des Ordres de Reversement délivrés ce jour, sur la Caisse du Payeur de la Polynésie Française

N° Ordres Revers.	NOM des DEBITEURS	IMPUTATION				Montant HT et TVA non déductible	Montant TVA déductible	Somme à reverser Montant TTC
		Article	Paragr.	S/Parag.	Prog.			
1	TERAI HEIARI, DOMINIQUE	641	6411	64111		144.071	0	144.071
TOTAL du Bordereau						144.071	0	144.071
RAPPEL CUMULS antérieurs						0	0	0
TOTAL GENERAL						144.071	0	144.071

  
Te Fare  
Tauhiti Nui  
Maison de  
la Culture  
www.maisonculture.pf  
TAL. 544.544  
Fax. 429.569  
BP. 1709 PAPEETE

Papeete, le 01/02/2017  
Pour l'Ordonnateur, et par délégation

La Directrice

Hinatea Aiti

*dernier bordereau*

